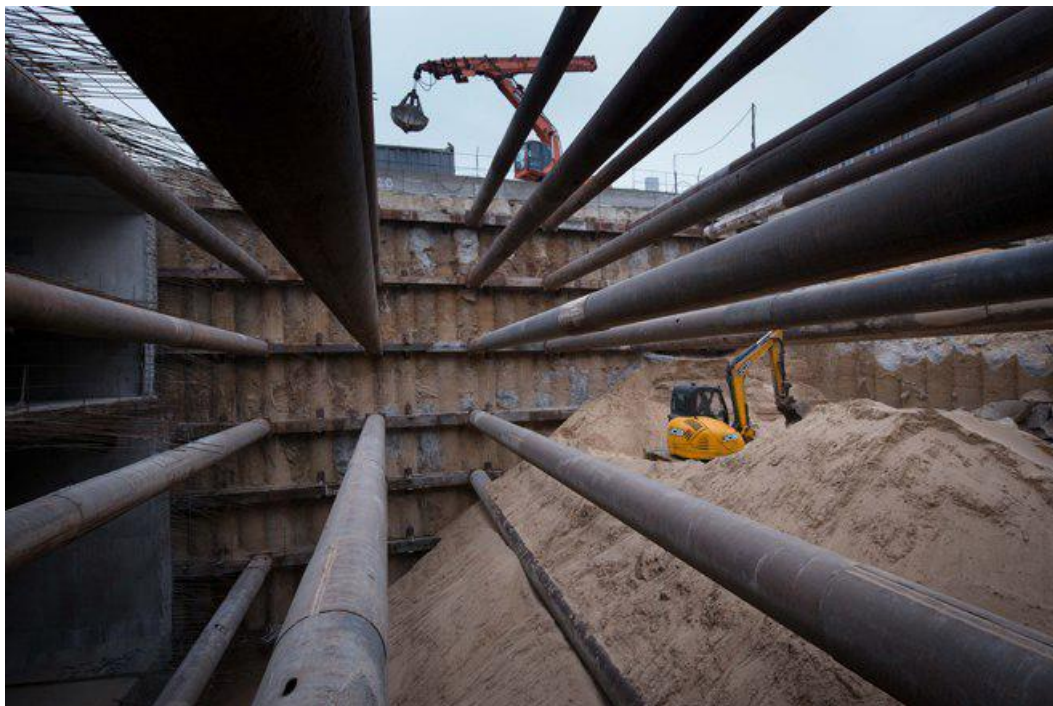


Основные работы по строительству участка метро от станции «Косино» до «Некрасовки» завершатся в 2017 году

10.05.2017



До конца года должны быть завершены основные строительные-монтажные работы на участке Кожуховской линии метро от станции «Косино» до «Некрасовки», сообщил заместитель мэра Москвы по градостроительной политике и строительству Марат Хуснуллин. По его словам, станции на этом отрезке уже находятся в хорошей стадии готовности.

На другом участке новой линии метро, от станции «Косино» до «Нижегородской улицы», пришлось переключать большой объем инженерных коммуникаций.

— Уже к концу следующего года мы планируем закончить работы на всем протяжении Кожуховской линии и запустить движение. Благодаря этой ветке мы интегрируем в общую сеть метро те районы, которые сегодня не имеют станций в шаговой доступности. Например, Некрасовку, где сегодня активно строится жилье, — рассказал Хуснуллин.

Предполагается, что строительство Кожуховской линии улучшит транспортную доступность районов Некрасовка, Рязанский, Выхино-Жулебино, Косино-Ухтомский и городского поселения Люберцы Московской области. (дт)

Адрес страницы: <http://vyhino-zhulebino.mos.ru/presscenter/news/detail/5897223.html>

[Управа района Выхино-Жулебино города Москвы](#)